

伊万里市川東のリノベーションモデルハウス

# GRAND OPEN

完全  
予約制

5/28土より見学可能

時間 / 10:00-17:00

予約受付期間

5/23日 ~ 9:00-17:00

お電話にてご連絡もしくはホームページより  
ご予約いただくとご希望の日時にご案内できます！

① 電話連絡もしくはホームページより予約

電話 **0120-345-696**

お問い合わせ時間 / 9:00 ~ 17:00



ホームページ

② 見学日時の決定

5/28(土)以降でお客様のご希望により、見学日時を決定します。

③ スタッフ同行で現地へ

時間外の見学も可能です。  
ご相談ください！

## 同時開催 お家の相談会

[住宅土地] 二里町・立花町・大坪町・東山代町など

会場

伊万里市  
二里町



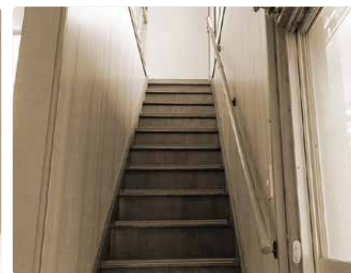
見学会会場

築年数55年の  
古かったお家が  
新築のように  
生まれ変わりました。

見た目はもちろん、  
断熱性能など見どころ満載！  
ぜひ体感しに来てください。



Before



モデル  
ハウスの  
ポイント

- ① 忙しいお母さんの時短
- ② 家族を感じ合いながら豊かな時間が作れる
- ③ 都心の中で狭いスペースを最大活用する方法が満載
- ④ 狭い空間でもプライベートな時間を生み出せる秘密が満載

※完成イメージ図です。実物とは多少異なる点がござりますが、ご了承ください。

お願い ・新型コロナウイルス感染拡大防止のため、参加者の人数制限を設けます。「完全予約制」となりますので、事前にご予約のうえご来場ください。会場でのマスクの着用、手の消毒にご協力をお願いいたします。

■ご見学の際には、アンケートにお名前、ご住所、お電話番号などのご記入をお願いしております。また、手袋を準備しております。お施主様の大切なお家ですので、お手数ですが着用をお願い致します。

お家を作り続けて  
おかげさまで  
50周年  
Since 1972



幸せ創りのお手伝い  
**川内産業株式会社**  
**0120-345-696**

佐賀県知事免許第(7)第1880号(公社)佐賀県宅地建物取引業協会会員  
注文住宅・新築・リフォーム・店舗・修繕・不動産(賃貸売買仲介)・工場・土木・造園・太陽光発電  
[本社] 〒849-4253 伊万里市山代町峰5626番地1 TEL 0955-28-3456 FAX 0955-28-3470  
[有田事務所] 〒849-4153 西松浦郡有田町立部乙2336 TEL 0955-46-4416 FAX 0955-46-5214

新築・リフォーム・リノベーションの施工事例やプランなど、  
家づくりに関する情報満載！見学会のご予約も可能です。  
**川内産業ホームページ**をご覧ください！

こちらの  
QRコードより  
ご覧いただけます



# 古い借家、求む!!

築年数の古い戸建の借家を探しています。

以下の条件をご覧のうえ、ご関心をお持ち頂けましたら是非、下記の連絡先までご一報ください。  
弊社担当者より、詳しい内容をご説明申し上げますが長く空き家としてお持ちになられている方にとりましては有意義なご提案になると存じております。  
何卒、ご検討宜しくお願い致します。

先着  
1名様  
限定



**場 所：**【伊万里市】立花小学校区 大坪小学校区 二里小学校区 東山代小学校区  
【有田町】有田小学校区 中部小学校区 大山小学校区 曲川小学校区  
【松浦市】御厨小学校区 星鹿小学校区 志佐小学校区 上志佐小学校区

**建物条件：**築20年以上(2002年以前に建てられた一戸建て)

**借上条件：**家賃、期間などについてはお打合せの上

**使用目的等：**断熱リフォーム事例としてのモデルハウス活用。

弊社負担にて断熱工事、キッチン、浴室、トイレ、洗面所の水回りのリフォーム工事(\*)を行い、完成後、  
リフォーム工事例の見学希望のお客様をご案内させていただきます。

※ハウス IN ハウス公式HP <https://www.house-in-house.com>

**その他：**モデルハウスの使用頻度等、周辺環境にご迷惑にならないような運営を大前提に考えています。詳しくは直接お打合せお願い致します。

松浦市志佐町周辺  
大歓迎!!

注文住宅・新築・リフォーム・店舗・修繕・不動産(賃貸売買仲介)・工場・土木・造園・太陽光発電

ハウス IN ハウス代理店  
(担当:立部、三重)



川内産業株式会社

☎ 0120-345-696

<https://kawati-sangyo.com>



本社 〒849-4253 伊万里市山代町峰5626番地1 有田事務所 〒849-4153 西松浦郡有田町立部乙2336

TEL 0955-28-3456 FAX 0955-28-3470 TEL 0955-46-4416 FAX 0955-46-5214

建築工事業 佐賀県知事(特-1)第4206号 佐賀県知事登録第2-896号 土木工事業 佐賀県知事(般-2)第4206号 佐賀県知事(7)1880号

# 土地・建物 買取ります!

弊社では不動産物件を求めています。

- 戸建ての処分に困っている
- 土地はあるが有効利用できていない …など、

お持ちの不動産でお困りの方へ、以下の条件をご覧のうえ、ご関心をお持ち頂けましたら是非、下記の連絡先までご一報ください。  
尚、弊社は戸建てのリフォーム、新築の販売を行っておりますので、それらに該当するお客様に限らせていただきます。ご了承くださいませ。

先着  
1名様  
限定



**場 所：**伊万里地区 有田地区 武雄地区 松浦市地区

**買取条件：**戸建て住宅が建てられる土地

**その他：**お打合せにて販売条件等決めていきますので  
まずはご連絡ください。

松浦市志佐町周辺  
大歓迎!!

注文住宅・新築・リフォーム・店舗・修繕・不動産(賃貸売買仲介)・工場・土木・造園・太陽光発電

ハウス IN ハウス代理店  
(担当:立部、三重)



川内産業株式会社

☎ 0120-345-696

<https://kawati-sangyo.com>



本社 〒849-4253 伊万里市山代町峰5626番地1 有田事務所 〒849-4153 西松浦郡有田町立部乙2336

TEL 0955-28-3456 FAX 0955-28-3470 TEL 0955-46-4416 FAX 0955-46-5214

建築工事業 佐賀県知事(特-1)第4206号 佐賀県知事登録第2-896号 土木工事業 佐賀県知事(般-2)第4206号 佐賀県知事(7)1880号