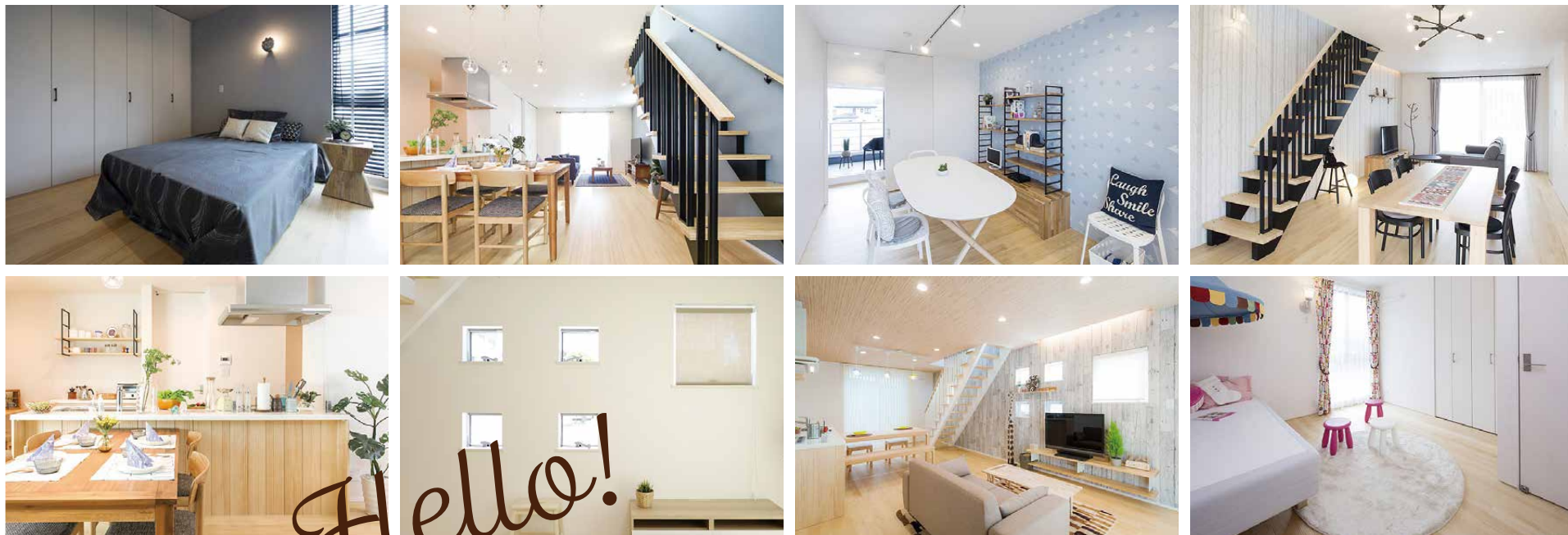


高性能+デザイン+住まい方、愛着を育む本物の木の家をご予算内で実現。自分たちに「**ちょうどいい!**」家づくり。



Hello!

川内産業が提案する新しい家づくり「アダットハウス」

ADATTO HOUSE

モデルハウスOPEN!

会場／伊万里市東山代町里

1/12 (sat.) ~ 10:00 ~ 17:00

会場までの
案内図は
こちら→
Google Map



ご見学の際は下記フリーダイヤルまでお問合せください。
事前にご予約いただくとご希望の日時にご案内できます。
土・日・祝日の見学も可能です。お気軽にお問合せください。



長く安心して住める高性能な家 ADATTO HOUSE の特徴

01 長期優良住宅

『耐震等級3を確保したJWOOD工法の安心の家』
「JWOOD工法」では、柱や梁、基礎との接合部には専用の金物を使用します。木材と金物はドリフトピンやパイプピンと呼ばれる鋼製のピンで接合され、大地震でも破断することなく、家を倒壊から守ります。

地震に強い

長持ちする

環境・家庭にやさしい

メンテナンスしやすい

02 認定低炭素住宅

外皮性能(窓・断熱材)に加え、一次エネルギー消費量が省エネ基準より10%削減のエコ住宅。優遇措置も対象。

03 省令準耐火仕様

火災保険と地震保険の大幅割引の適用対象

■ご見学の際には、アンケートにお名前、ご住所、お電話番号などのご記入をお願いしております。また、手袋を準備しておりますので、お手数ですが着用をお願い致します。 ※掲載画像は全てイメージです。



川内産業株式会社
0120-345-696

注文住宅・新築・リフォーム・店舗・修繕・不動産(賃貸売買仲介)・工場・浄化槽・土木・造園・太陽光発電
[本社] 〒849-4253 伊万里市山代町峰5626番地1 [TEL] 0955-28-3456 [FAX] 0955-28-3470
[有田事務所] 〒849-4153 西松浦郡有田町立部乙2336 [TEL] 0955-46-4416 [FAX] 0955-46-5214



ホームページ