

快適な住環境で子育て世代にもぴったり♪

おすすめプラン紹介

●先着順につき、売約済みの際はご容赦ください。●取引条件の有効期限/2026年2月28日
〈建築条件付宅地について〉この土地は、土地売買契約締結後3ヶ月以内に川内産業株式会社と住宅建築請負契約を締結することを条件として販売いたします。この期間に建築請負契約が成立しなかった場合には、土地売買契約は白紙となり、申込金その他お預かりしている金銭は全額(契約書に貼付した収入印紙代は除く)無利息にて返還いたします。



その他のおすすめ
売地情報は
ホームページへ

脇田分譲地

22号地 **513万円** ●面積/178.48㎡ ●坪数/53.99坪
28号地 **544万円** ●面積/183.64㎡ ●坪数/55.55坪

【物件概要】建築条件付き ●所在地/伊万里市脇田町 ●交通/いまりんバス停「つつじが丘北」まで徒歩約3分、MR「伊万里駅」まで徒歩約25分 ●土地権利/所有権 ●販売区画数/2区画 ●地目/宅地 ●都市計画/非線引区域 ●用途地域/指定外 ●建ぺい率/60% ●容積率/200% ●引渡条件/現況渡し ●現況/更地 ●引渡日/相談 ●接道状況(角地・間口)幅員 6m、22号地:18.59m、28号地:13.05m ●設備/電気・上水道・浄化槽 ●取引態様/売主

伊万里小学校
徒歩**17分**
(1.3km)



詳しい地図は
こちらから

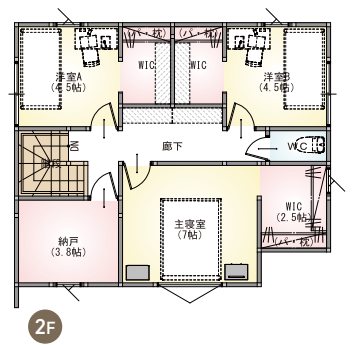
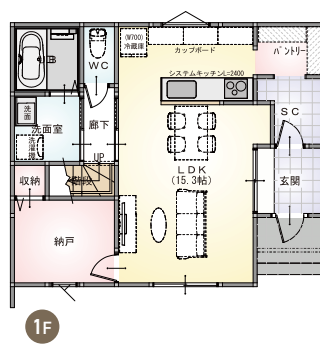


※22号地 土地写真

おすすめOUCHI PLAN | No.41 [3LDK]



※画像はイメージです



22号地に
建てた場合

- 延床面積/106.52㎡
- 建築面積/54.24㎡
- 1階面積/52.58㎡
- 2階面積/54.24㎡

販売価格
土地+建物+消費税

2,463万円

※外構費・諸経費は含まれておりません。

支払い例

月々返済 **70,680円**

ボーナス
払いなし

※2,463万円借入れ、35年(420回)返済、年利1.10%(変動金利型)
JAバンク住宅ローン参考。保証料・火災保険・諸経費は別途負担。
仮説上の計算です。詳細はお問合せください。

伊万里市山代町 楠久 360万円

●面積/235.46㎡ ●坪数/71.21坪

【物件概要】建築条件付き ●所在地/伊万里市山代町楠久字樋渡1069-14 ●交通/西肥バス停「楠久上」まで徒歩約3分 ●土地権利/所有権 ●地目/宅地 ●都市計画/非線引区域 ●用途地域/指定外 ●建ぺい率/60% ●容積率/200% ●引渡条件/現況渡し ●現況/更地 ●引渡日/相談 ●接道状況(角地・間口)接道 13.26m、幅員 6m ●設備/電気・上水道 ●取引態様/売主

山代東小学校
徒歩**22分**
(1.7km)



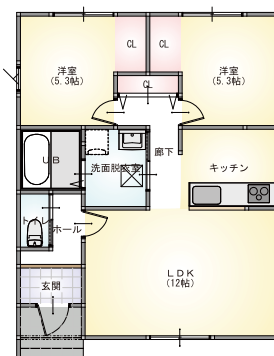
詳しい地図は
こちらから



おすすめOUCHI PLAN | No.7 [2LDK]



※画像はイメージです



- 延床面積/64.59㎡ ●建築面積/70.16㎡
- 1階面積/64.59㎡

販売価格
土地+建物+消費税

2,060万円

※外構費・諸経費は含まれておりません。

支払い例

月々返済 **59,115円**

ボーナス
払いなし

※2,060万円借入れ、35年(420回)返済、年利1.10%(変動金利型)
JAバンク住宅ローン参考。保証料・火災保険・諸経費は別途負担。
仮説上の計算です。詳細はお問合せください。

家づくりを
もっと分かりやすく。

OUCHI PLAN

プロが考えたシンプルで実用的なお家

おうちプランはあらかじめ基本設計された、シンプルなデザインに、確かな性能を備えた規格住宅です。多くのオーナー様の声を生かした、暮らしやすい間取りは50プラン以上。外観・インテリアはおうちプランオリジナル仕様。過ごし方を想像しながら、楽しく選んでいくスマートな家づくりでライフスタイルと好みにあった住まいが実現します。

分かりやすい価格と仕様の家

**50
PLAN**

完全規格化されたプランなのでシンプルに価格設定。見積価格(本体価格)には付帯工事(電気、給排水)、水回りの設備や照明も含まれます。余計なお金を考える必要もなく、安心して家づくりを進めることができます。

おうちプランに含まれるもの



無理のない月々のお支払いで新築一戸建て
土地の高低差がある場合、土地に杭を打たなければならない場合は、別途費用がかかります。

二里分譲地も残り6枠！気になる方はお早めに！

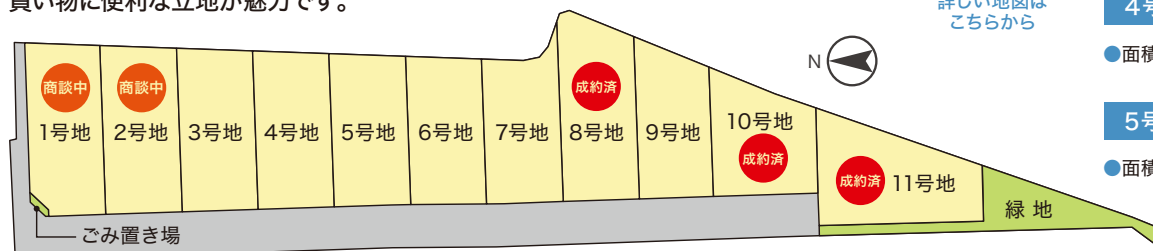
二里分譲地

二里小学校まで徒歩4分(0.3km)

ローソン伊万里二里町店まで450m、ドラッグストアモリ伊万里大里店まで900mと、買い物に便利な立地が魅力です。



詳しい地図は
こちらから



3号地 **635万円**

●面積/255.97㎡ ●坪数/77.43坪

6号地 **579万円**

●面積/233.37㎡ ●坪数/70.59坪

4号地 **615万円**

●面積/247.76㎡ ●坪数/74.94坪

7号地 **582万円**

●面積/234.29㎡ ●坪数/70.87坪

5号地 **595万円**

●面積/239.66㎡ ●坪数/72.49坪

9号地 **559万円**

●面積/225.39㎡ ●坪数/68.18坪

【物件概要】建築条件付き ●所在地/伊万里市二里町大里字七田乙282-5~15 ●交通/西肥バス停「大里」まで徒歩約4分、MR「金武駅」まで徒歩約15分 ●土地権利/所有権 ●販売区画/6区画 ●地目/宅地 ●都市計画/非線引区域 ●用途地域/指定外 ●建ぺい率/60% ●容積率/200% ●地勢/分譲地 ●総開発面積/3716.21㎡ ●引渡条件/現況渡し ●現況/更地 ●引渡日/相談 ●接道状況(角地・間口)幅員 6m、接道 1号地:北側 約21.58m、西側 約8.26m、接道 2~8号地:約11m、接道 9号地:約10.62m、接道 10号地:約15.20m、接道 11号地:約4.70m ●設備/電気・上下水道 ●取引態様/売主 ●備考/水道負担金 ¥165,000(口径16mm)、給水装置工事検査手数料、下水道受益者負担金 ¥450/㎡が別途必要となります。地積及び販売価格は確定測量後に若干の変更を生じますので予めご了承ください。